



Anleitung zum VR-ComputerCheck

Windows Defender aktivieren

Ziel der Anleitung

Sie möchten das Antivirenprogramm Windows Defender auf Ihrem Computer aktivieren, um gegen zukünftige Angriffe besser gewappnet zu sein.

Hinweis

Das in Windows 8 eingebaute Antivirenprogramm Windows Defender arbeitet nur auf Computern mit einer abgelaufenen Antiviren-Testsoftware oder ohne Antivirenprogramme. Wenn Sie kein Schutzprogramm verwenden, überprüfen Sie, ob der Windows Defender auf Ihrem Computer aktiviert ist.

Los geht's ...

Wie Sie Ihren Computer mit dem Windows Defender schützen, zeigt Ihnen die folgende Schritt-für-Schritt-Anleitung.

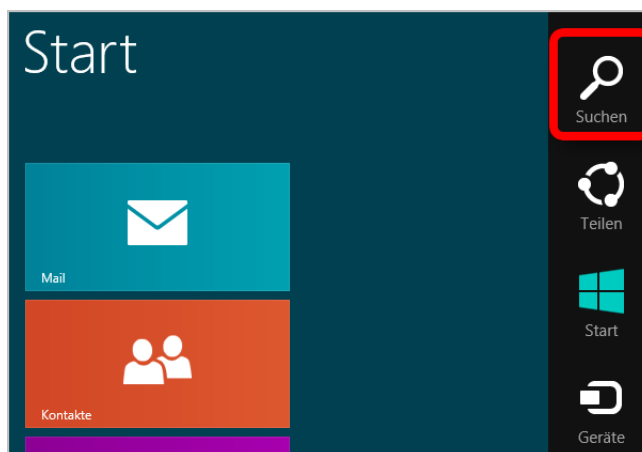
Auf eigene Verantwortung

Sie benötigen für das weitere Vorgehen ein spezielles Programm. Bitte beachten Sie, dass es sich bei diesem Programm um das Produkt eines anderen Herstellers handelt. Wir können daher keinerlei Garantie für korrektes und fehlerfreies Funktionieren übernehmen.



Schritt 1

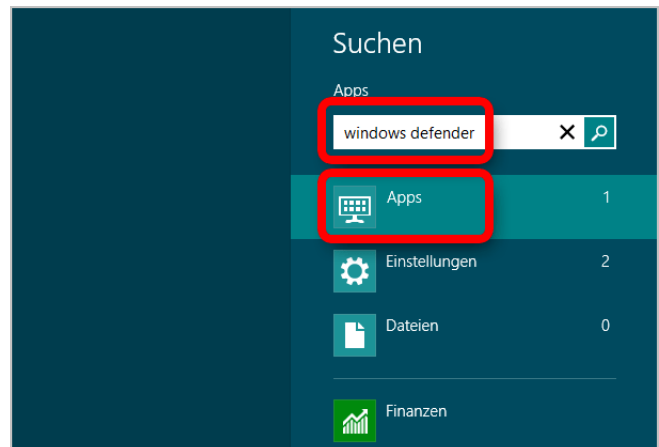
Machen Sie eine Streifbewegung vom rechten Bildschirmrand in Richtung Mitte des Bildschirms, und tippen Sie dann auf «Suchen». Wenn Sie eine Maus verwenden, zeigen Sie auf die rechte obere Ecke des Bildschirms, und klicken Sie dann auf «Suchen».





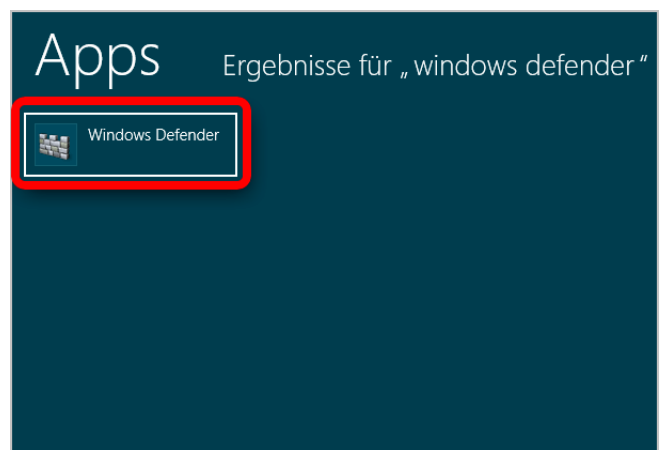
Schritt 2

Geben Sie «Windows Defender» in das Suchfeld ein und klicken Sie auf «Apps».



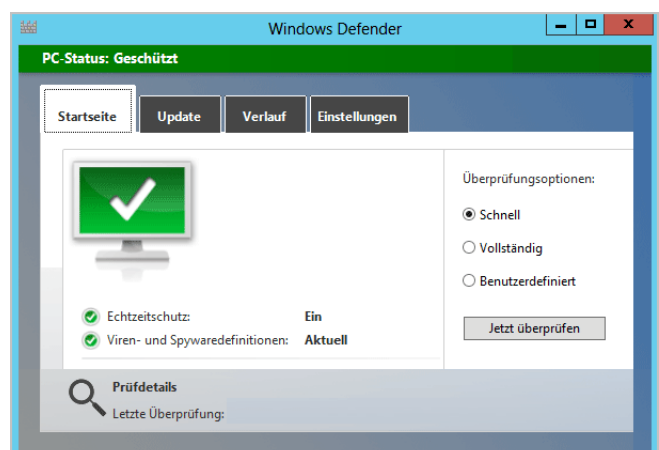
Schritt 3

Klicken Sie auf «Windows Defender».



Schritt 4

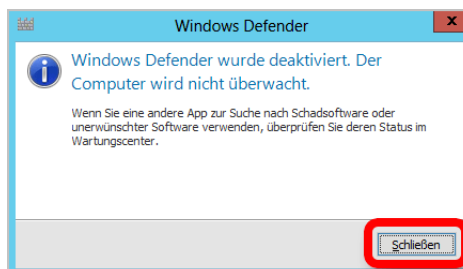
Wenn Sie dieses Fenster angezeigt bekommen, bedeutet dies, dass Windows Defender auf Ihrem System schon aktiv ist. Sie brauchen nichts weiter zu tun.





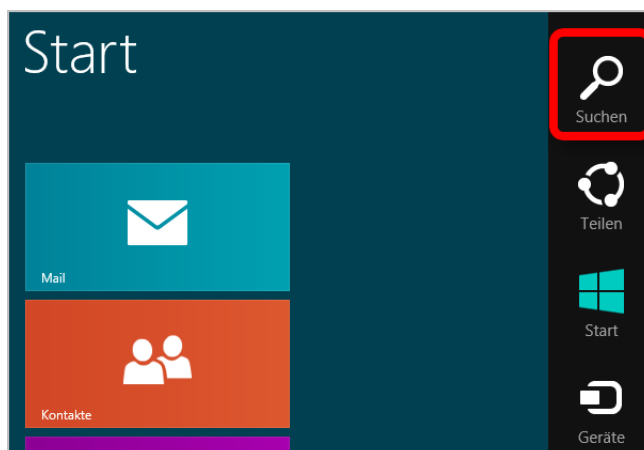
Schritt 5

Wenn Sie hingegen dieses Fenster angezeigt bekommen, bedeutet dies, dass Windows Defender auf Ihrem System nicht aktiv ist. Klicken Sie auf «Schließen» und folgen Sie den nächsten Schritten, um das Antivirenprogramm von Windows zu aktivieren.



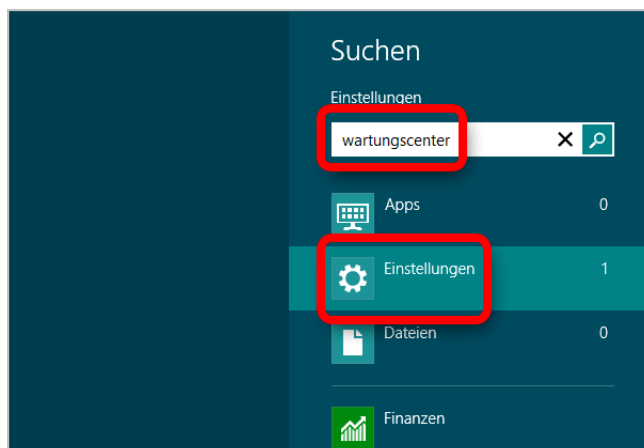
Schritt 6

Machen Sie eine Streifbewegung vom rechten Bildschirmrand in Richtung Mitte des Bildschirms, und tippen Sie dann auf «Suchen». Wenn Sie eine Maus verwenden, zeigen Sie auf die rechte obere Ecke des Bildschirms, und klicken Sie dann auf «Suchen».



Schritt 7

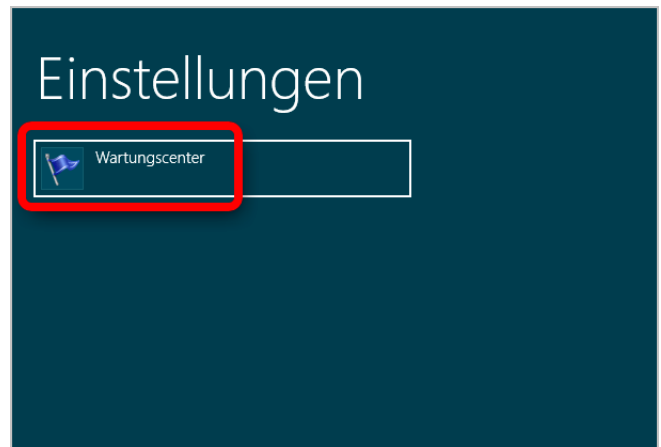
Geben Sie «Wartungcenter» in das Suchfeld ein und klicken Sie auf «Einstellungen».





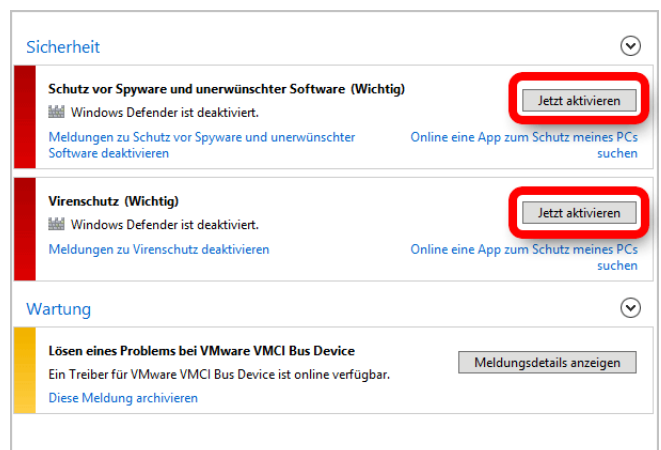
Schritt 8

Klicken Sie auf «Wartungscenter».



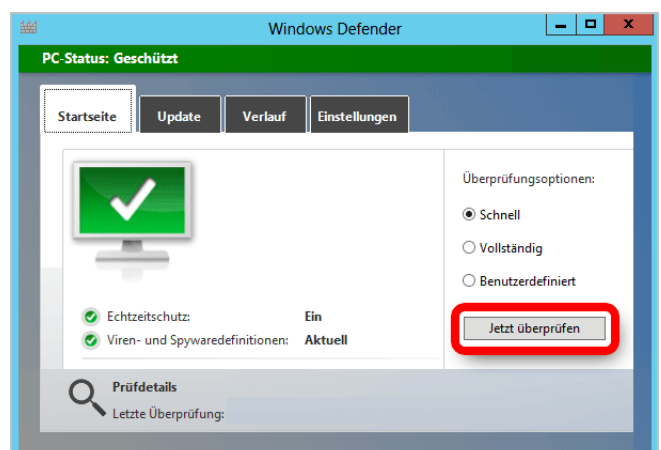
Schritt 9

Klicken Sie bei "Schutz vor Spyware und unerwünschter Software" oder bei "Virenschutz" auf «Jetzt aktivieren». Damit ist Ihr Computer durch Windows Defender gegen Angriffe aus dem Internet geschützt.



Schritt 10

Nachdem Sie Windows Defender aktiviert haben, sollten Sie zunächst mit einem Scan Ihren gesamten Computer auf Viren hin untersuchen lassen, die sich möglicherweise dort bereits eingenistet haben. Um dies zu tun, klicken Sie auf «Jetzt überprüfen».





Haftungsausschluss

Die Teilnahme an dem VR-ComputerCheck erfolgt auf eigenen Wunsch und auf eigenes Risiko des Nutzers. Durch die Teilnahme bestätigt der Nutzer, mit der Durchführung eines Zugriffs auf seinen Rechner zum Zwecke einer Sicherheitsüberprüfung einverstanden zu sein. Weiterhin bestätigt der Nutzer durch die Durchführung, dass er gegebenenfalls durch Dritte (z. B. Arbeitgeber, Dienstherren) berechtigt ist, auf dem angeschlossenen Rechner den VR-ComputerCheck durchzuführen. Die VR-Networld GmbH bzw. ihr Technologiepartner, die Coronic GmbH, sind bestrebt, das vorliegende Angebot stets unter Berücksichtigung des gegenwärtigen Standes der Technik anzubieten. Eine umfassende Funktionalität kann bei Computeranwendungen jedoch nicht garantiert werden. Die VR-Networld GmbH ist daher nicht verantwortlich für Schäden, die dem Nutzer oder Dritten durch die Durchführung des VR-ComputerChecks entstehen.

Copyright

Die Inhalte unterliegen dem Copyright der Coronic GmbH (<http://www.coronic.de>) und dürfen ohne vorherige schriftliche Einwilligung nicht außerhalb des Kontext des VR-ComputerChecks verwendet oder vervielfältigt werden. Alle verwendeten Warenzeichen und Marken sind Eigentum ihrer jeweiligen Inhaber. Die Verwendung dieser Warenzeichen unterliegt gesetzlichen Bestimmungen.

Hilfe

Unser Serviceteam hilft Ihnen bei technischen Problemen mit dem VR-ComputerCheck gerne per E-Mail weiter: hilfe@vr-computercheck.de

September 2014